

# **Драйверы для Vista и обновление устройств**

Версия 1.4

октябрь 2009 г.

## Оглавление

---

<a href="#">Оглавление.....</a>	<a href="#">1</a>
<a href="#">История документа.....</a>	<a href="#">2</a>
<a href="#">Введение.....</a>	<a href="#">3</a>
<a href="#">Общие положения.....</a>	<a href="#">3</a>
<a href="#">Как определить версии драйвера.....</a>	<a href="#">3</a>
<a href="#">Версии устройств.....</a>	<a href="#">5</a>
<a href="#">Утилита обновления.....</a>	<a href="#">6</a>
<a href="#">Установка.....</a>	<a href="#">6</a>
<a href="#">Первый запуск.....</a>	<a href="#">6</a>
<a href="#">Кнопки панели инструментов.....</a>	<a href="#">6</a>
<a href="#">Для заметок.....</a>	<a href="#">8</a>

## История документа

---

Версия	Дата	Изменения
1.1	27.05.2009	Первая редакция документа.
1.2	15.07.2009	Внесены данные об устройствах, требующих перепрошивки.
1.3	25.08.2009	Добавлены замечания о версии драйверов, с которыми можно осуществлять перепрошивку.
1.4	14.10.2009	Исправлены некоторые опечатки

## Введение

### Общие положения

Данный документ рассматривает вопросы перехода на пакет драйверов для части USB-устройств, производимых под торговой маркой Parsec®, поддерживающих работу под операционной системой Microsoft Vista (настольные считыватели PR-A08, PR-H08, PR-P08, PR-T08, а также ПК-интерфейс NIP-A01). Ввиду отличий нового драйверного пакета от компании FTDI Chips требуется обновление прошивок USB-устройств, произведенных до перехода на данный пакет. В документе описан процесс перепрошивки и указаны серийные номера всех устройств, начиная с которых данная процедура не требуется.

**Перепрошивка должна производиться с использованием старого драйверного пакета FTDI, поскольку перешиваемые устройства с пакетом CDM 2.04.16 WHQL Certified вызовут аварийное завершение программы и могут вызвать крах Windows.**

### Как определить версии драйвера

Для того, чтобы определить текущую установленную версию драйверов USB-устройств, необходимо выполнить следующие действия (пояснения приведены для операционной системы Windows XP):

- € Подключите хотя бы одно USB-устройство к компьютеру.
- € Запустите диспетчер устройств (Панель управления – Система – вкладка Оборудование – Диспетчер устройств).
- € Выберите устройство (см. рисунок 1) и из меню по правой кнопке мышки выберите Свойства.

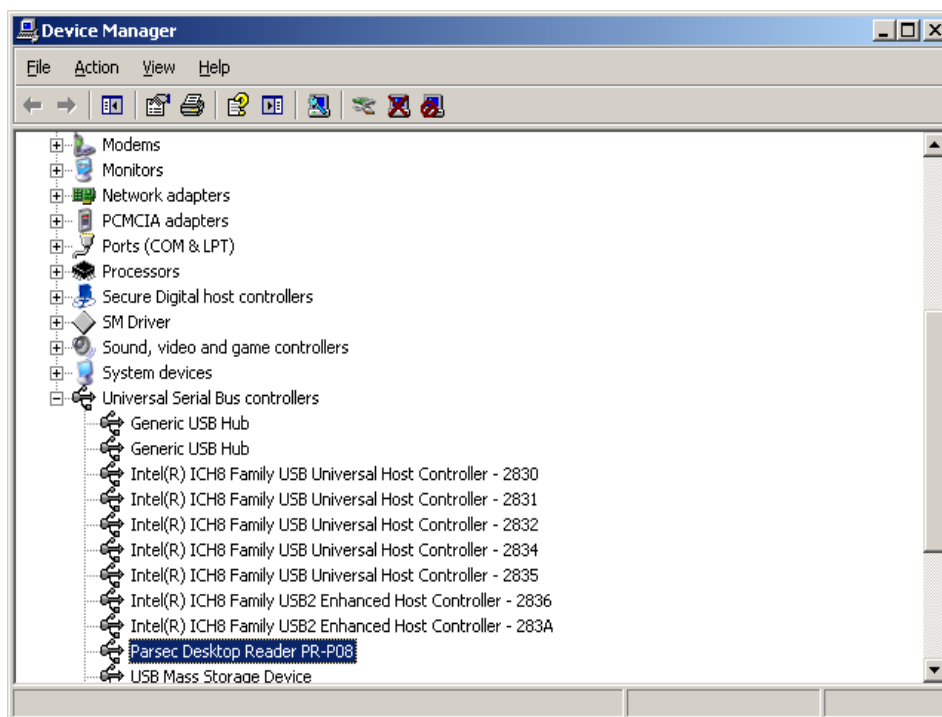


Рисунок 1. Выбор USB-устройства.

- € На странице свойств выберите вкладку Драйвер (см. рисунок 2) и нажмите кнопку **Свойства**.

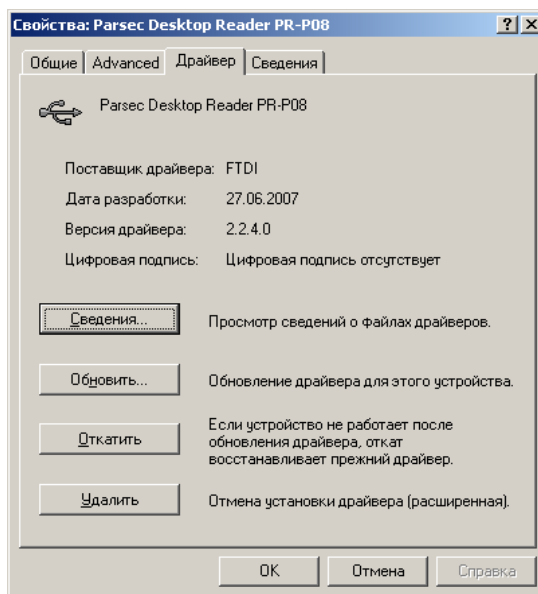


Рисунок 2. Вкладка драйвера устройства.

- € Для драйверов, входящих в поставку системы на май 2009 года версии файлов следующие (рисунок 3):
  - ftdibus.sys 2.02.04.1
  - ftd2xx.dll 3.01.12

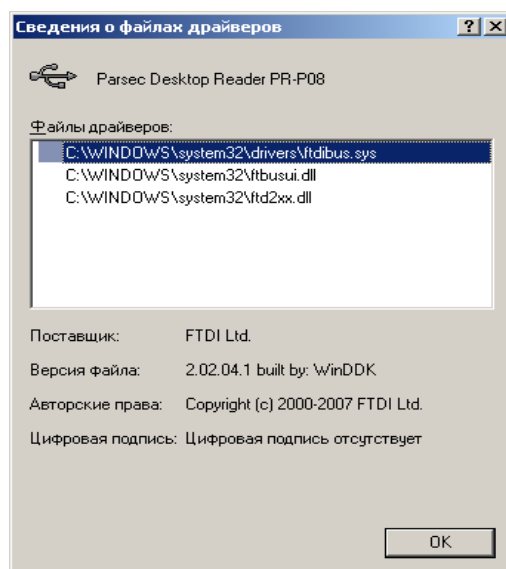


Рисунок 3. Просмотр версий файлов драйверов.

- € Для драйверов, поддерживающих Windows Vista (драйверный пакет CDM 2.04.16 WHQL Certified) версии файлов должны быть не ниже:
  - ftdibus.sys 2.04.16
  - ftd2xx.dll 3.01.18

## Версии устройств

В таблице 1 приведены серийные номера USB-устройств, ниже которых при переходе на новые драйверы потребуется перепрошивка устройств:

Таблица 1

Устройство	Серийные номера устройств, требующих перепрошивки
NIP-A01	04701092 и ниже
PR-A08	83400800 и ниже
PR-H08	85300182 и ниже
PR-P08	87300373 и ниже

**Примечание:** *Устройства, собранные на базе более старой линейки микросхем FTDI (FT232BM), выпускавшиеся в предыдущие годы, перепрошивке с помощью рассматриваемой программы не подлежат.*

## Утилита обновления

---

### Установка

Для обновления прошивок USB устройств, выпущенных до июня 2009 года, необходимо использовать утилиту `usb_update.exe`. Программа не требует специальных действий по установке. Достаточно скопировать файл в созданную на любом диске рабочую директорию программы, и можно начинать работу с программой.

### Первый запуск

Программа запускается обычным для Windows – приложений способом. После запуска вы увидите главное окно программы, показанное на рисунке 4.

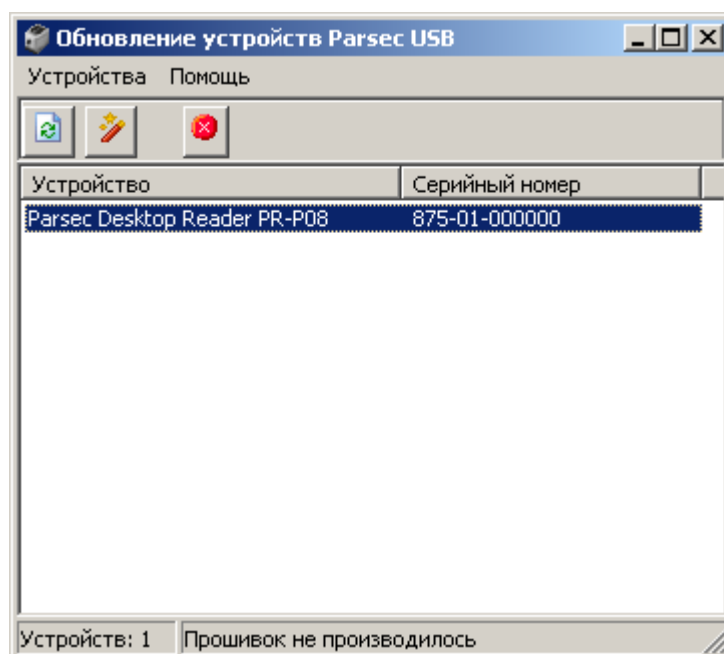


Рисунок 4. Главное окно программы после запуска.

При старте программа опрашивает все USB порты ПК и выводит список всех обнаруженных устройств Parsec. Вы можете за один прием обновить прошивки всех подключенных к ПК устройств.

Для обновления конкретного устройства достаточно выделить его в списке и выбрать из меню «Переписать устройство» или нажать соответствующую кнопку в панели инструментов.

### Кнопки панели инструментов

На панели инструментов расположены следующие кнопки:



Обновить список устройств. Соответствует опции меню «Устройства — Обновить список»



Переписать устройство. Соответствует опции меню «Устройства — Переписать устройство»



Закончить работу. Соответствует опции меню «Устройства — Выход из программы»

Подсказки, как работать с программой, можно посмотреть также, выбрав из меню опцию «Помощь — Как это сделать» (рисунок 5).

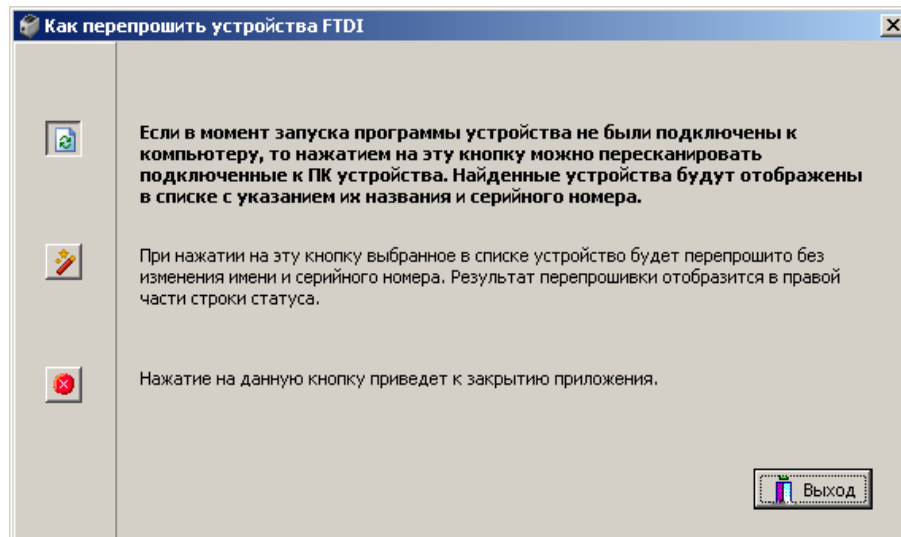


Рисунок 5. Окно помощи программы.



## **Для заметок**

---